




คู่มือการปฏิบัติงาน (Work Manual)

กระบวนการ : การส่งเสริมการมีส่วนร่วมด้านสิ่งแวดล้อม
ของสำนักงานสิ่งแวดล้อมภาคที่ 6 (นนทบุรี)

ภายใต้กระบวนการสร้างคุณค่าของ
สำนักงานปลัดกระทรวงทรัพยากรธรรมชาติและสิ่งแวดล้อม

จัดทำเมื่อ มิถุนายน 2554
เห็นชอบ 15 สิงหาคม 2554
เผยแพร่และเริ่มใช้ 16 สิงหาคม 2554

 สำนักงานสิ่งแวดล้อมภาคที่ 6	คู่มือการปฏิบัติงาน กระบวนการ : ส่งเสริมการมี ส่วนร่วมด้านสิ่งแวดล้อม	เอกสารหมายเลข : REO -VP-04
		การแก้ไขครั้งที่ :
		วันที่เริ่มใช้ : 16 สิงหาคม 2554
		หน้าที่ : 1 จาก 14

1. วัตถุประสงค์

เพื่อเป็นแนวทางในการปฏิบัติงานตามกระบวนการส่งเสริมการมีส่วนร่วมของทุกภาคส่วน

2. ขอบเขต

ใช้เป็นคู่มือมาตรฐานการปฏิบัติงานของกระบวนการส่งเสริมการมีส่วนร่วมของทุกภาคส่วน โดยครอบคลุมภารกิจและความรับผิดชอบของสำนักงานสิ่งแวดล้อมภาคใน 5 ระดับ คือระดับการให้ข้อมูล ระดับการรับฟังความคิดเห็น ระดับการเกี่ยวข้อง ระดับความร่วมมือและระดับการเสริมอำนาจให้กับประชาชน

3. คำจำกัดความ

การส่งเสริมการมีส่วนร่วม หมายถึง การเปิดโอกาสให้ประชาชนและผู้ที่เกี่ยวข้องทุกภาคส่วนของสังคมได้เข้ามามีส่วนร่วมในการดำเนินงานร่วมกับภาคราชการ โดย International Association for Public Participation ได้แบ่งระดับของการสร้างการมีส่วนร่วมของประชาชนเป็น 5 ระดับ คือ

1. การให้ข้อมูลข่าวสาร ถือเป็นการมีส่วนร่วมของประชาชนในระดับต่ำที่สุด แต่เป็นระดับที่สำคัญที่สุด เพราะเป็นก้าวแรกของการที่ภาคราชการจะเปิดโอกาสให้ประชาชนเข้าสู่กระบวนการมีส่วนร่วมในเรื่องต่างๆ วิธีการให้ข้อมูลสามารถใช้ช่องทางต่างๆ เช่น เอกสารสิ่งพิมพ์ การเผยแพร่ข้อมูลข่าวสารผ่านสื่อต่างๆ การจัดนิทรรศการ จดหมายข่าว การจัดงานแถลงข่าว การติดประกาศและการให้ข้อมูลผ่านเว็บไซต์ เป็นต้น


2. การรับฟังความคิดเห็น เป็นกระบวนการที่เปิดโอกาสให้ประชาชนมีส่วนร่วมในการให้ข้อมูล ข้อเท็จจริงและความคิดเห็นเพื่อประกอบการตัดสินใจของหน่วยงานภาครัฐด้วยวิธีต่างๆ เช่น การรับฟังความคิดเห็น การสำรวจความคิดเห็น การจัดเวทีสาธารณะ การแสดงความคิดเห็นผ่านเว็บไซต์ เป็นต้น

3. การเกี่ยวข้อง เป็นการเปิดโอกาสให้ประชาชนมีส่วนร่วมในการปฏิบัติงานหรือร่วมเสนอแนะแนวทางที่นำไปสู่การตัดสินใจ เพื่อสร้างความมั่นใจให้กับประชาชนว่า ข้อมูลความคิดเห็นและความต้องการของประชาชนจะถูกนำไปพิจารณาเป็นทางเลือกในการบริหารงานของภาครัฐ เช่นการประชุมเชิงปฏิบัติการเพื่อพิจารณาประเด็นนโยบายสาธารณะ ประชาพิจารณ์ การจัดตั้งคณะทำงานเพื่อเสนอแนะประเด็นนโยบาย เป็นต้น

4. ความร่วมมือ เป็นการให้กลุ่มประชาชน ผู้แทนสาธารณะ มีส่วนร่วมโดยเป็นหุ้นส่วนกับภาครัฐในทุกขั้นตอนของการตัดสินใจ และมีการดำเนินกิจกรรมร่วมกันอย่างต่อเนื่อง เช่น คณะกรรมการที่มีฝ่ายประชาชนร่วมเป็นกรรมการ เป็นต้น

5. การเสริมอำนาจแก่ประชาชน เป็นขั้นที่ให้บทบาทประชาชนในระดับที่สูงที่สุด โดยให้ประชาชนเป็นผู้ตัดสินใจ เช่นการลงประชามติในประเด็นสาธารณะต่างๆ

การส่งเสริมการมีส่วนร่วมด้านสิ่งแวดล้อมของสำนักงานสิ่งแวดล้อมภาค หมายถึง ภารกิจของสำนักงานสิ่งแวดล้อมภาคที่จะส่งเสริมสนับสนุนให้ประชาชนและผู้ที่เกี่ยวข้องทุกภาคส่วนเข้ามามีส่วนร่วมด้านสิ่งแวดล้อม โดยมีภารกิจ ดังนี้

 สำนักงานสิ่งแวดล้อมภาคที่ 6	คู่มือการปฏิบัติงาน กระบวนการ : ส่งเสริมการมี ส่วนร่วมด้านสิ่งแวดล้อม	เอกสารหมายเลข : REO -VP-04
		การแก้ไขครั้งที่ :
		วันที่เริ่มใช้ : 16 สิงหาคม 2554
		หน้าที่ : 2 จาก 14

1. การส่งเสริมการมีส่วนร่วมด้านสิ่งแวดล้อมในชั้นการให้ข้อมูลข่าวสาร ได้แก่ การจัดนิทรรศการ การเป็นวิทยากร การให้บริการวารสาร สื่อเผยแพร่
 2. การส่งเสริมการมีส่วนร่วมด้านสิ่งแวดล้อมในชั้นการรับฟังความคิดเห็นและการเกี่ยวข้อง ได้แก่ การจัดประชุม/สัมมนา
 3. การส่งเสริมการมีส่วนร่วมด้านสิ่งแวดล้อมในชั้นความร่วมมือและการเสริมอำนาจ ได้แก่ การจัดตั้งคณะทำงานภาคประชาชน การประชุมลงประชามติ
- สำนักงานสิ่งแวดล้อมภาค (สสภ.)** หมายถึง สำนักงานสิ่งแวดล้อมภาคที่ 1-16
ผอ.สสภ. หมายถึง ผู้อำนวยการสำนักงานสิ่งแวดล้อมภาคที่ 1-16


4. หน้าที่ความรับผิดชอบ

ในกระบวนการส่งเสริมการมีส่วนร่วมของทุกภาคส่วน ของสำนักงานสิ่งแวดล้อมภาค มีบุคลากรและหน่วยงานที่มีหน้าที่รับผิดชอบในกระบวนการ ประกอบด้วย

4.1 ผู้อำนวยการสำนักงานสิ่งแวดล้อมภาค มีหน้าที่รับผิดชอบในการควบคุม กำกับดูแลและพิจารณาสั่งการ หรือมอบหมายให้กลุ่มงาน หรือบุคลากรของสำนักงานสิ่งแวดล้อมภาค ดำเนินการให้เป็นไปตามแผนการดำเนินงานในกิจกรรมต่างๆ

4.2 กลุ่มงานส่งเสริมและเผยแพร่ มีหน้าที่รับผิดชอบหลักในการส่งเสริมการมีส่วนร่วมด้านสิ่งแวดล้อมของประชาชนและทุกภาคส่วนที่เกี่ยวข้อง ครอบคลุมภารกิจของสำนักงานสิ่งแวดล้อมภาค ทั้ง 5 ระดับ

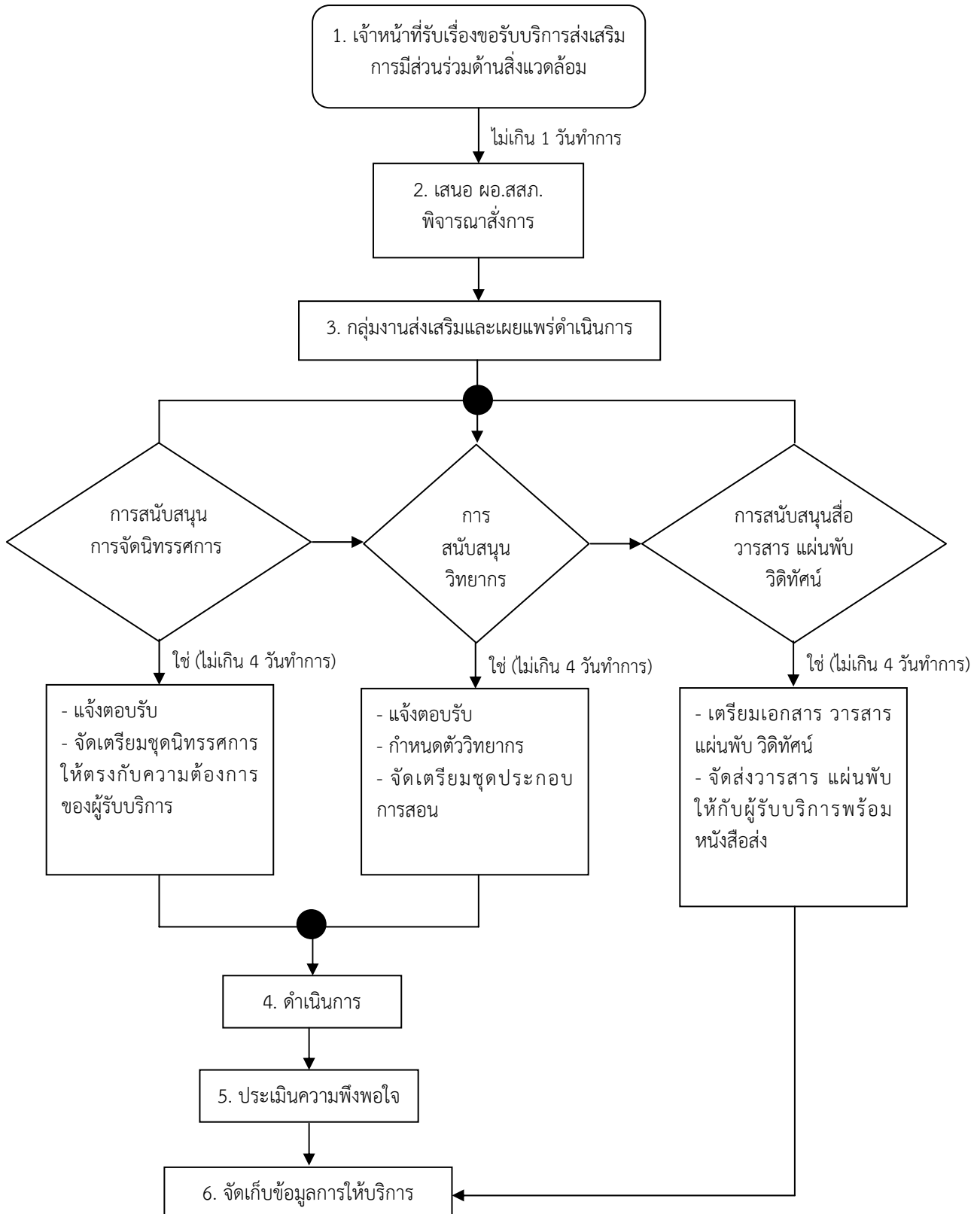
4.3 ฝ่ายบริหารทั่วไป มีหน้าที่รับผิดชอบในการรับเรื่องการขอรับการสนับสนุน ดำเนินการด้านการจัดซื้อ จัดจ้างตามระเบียบ และดำเนินการตรวจสอบหลักฐานต่างๆในการดำเนินงาน


 สำนักงานสิ่งแวดล้อมภาคที่ 6	คู่มือการปฏิบัติงาน กระบวนการ : ส่งเสริมการมี ส่วนร่วมด้านสิ่งแวดล้อม	เอกสารหมายเลข : REO -VP-04
		การแก้ไขครั้งที่ :
		วันที่เริ่มใช้ : 16 สิงหาคม 2554
		หน้าที่ : 3 จาก 14

5. แผนผังขั้นตอนการดำเนินงาน (Work Flow)

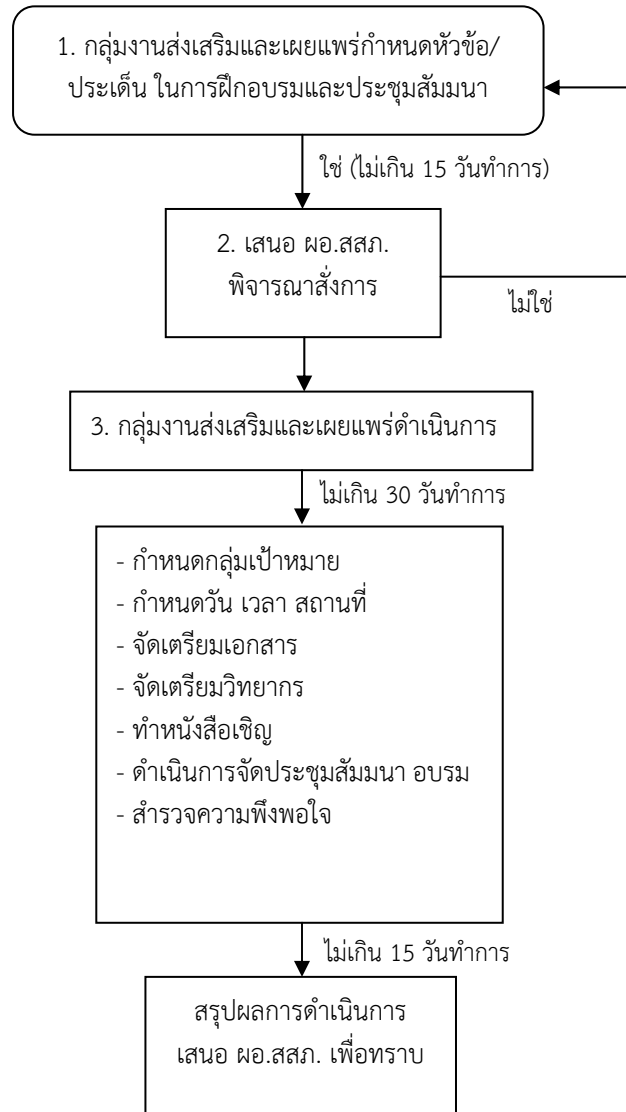
แผนผังขั้นตอนการดำเนินงาน ดังรูป

ขั้นตอนการส่งเสริมและสร้างการมีส่วนร่วมในขั้นการให้ข้อมูลข่าวสาร



 สำนักงานสิ่งแวดล้อมภาคที่ 6	คู่มือการปฏิบัติงาน กระบวนการ : ส่งเสริมการมี ส่วนร่วมด้านสิ่งแวดล้อม	เอกสารหมายเลข : REO -VP-04
		การแก้ไขครั้งที่ :
		วันที่เริ่มใช้ : 16 สิงหาคม 2554
		หน้าที่ : 4 จาก 14

ขั้นตอนการส่งเสริมและสร้างการมีส่วนร่วมในขั้นการรับฟังความคิดเห็นและการเกี่ยวข้อง





สำนักงานสิ่งแวดล้อมภาคที่ 6

คู่มือการปฏิบัติงาน
กระบวนการ : ส่งเสริมการมี
ส่วนร่วมด้านสิ่งแวดล้อม

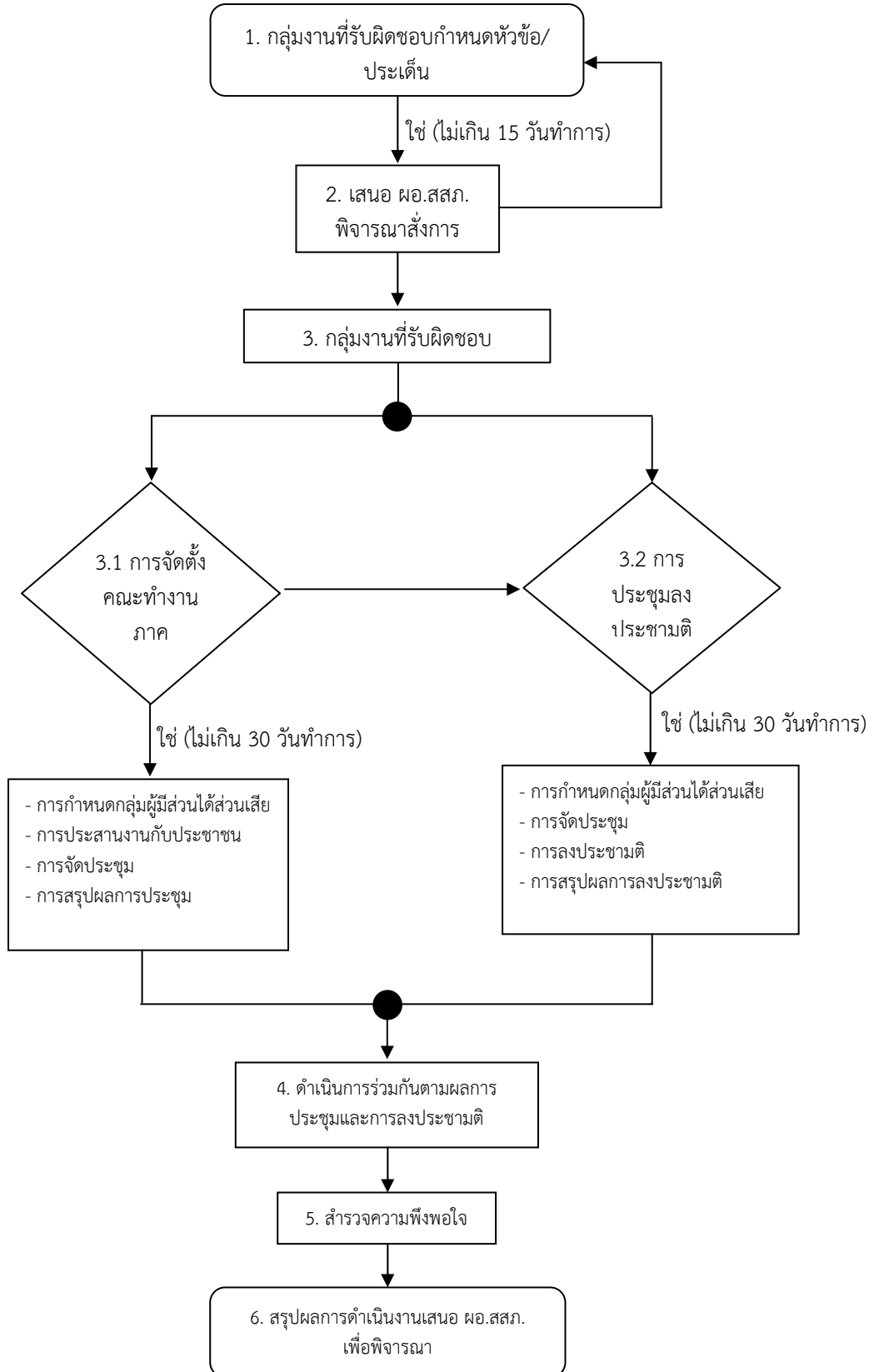
เอกสารหมายเลข : REO -VP-04


การแก้ไขครั้งที่ :

วันที่เริ่มใช้ : 16 สิงหาคม 2554

หน้าที่ : 5 จาก 14

ขั้นตอนการส่งเสริมและสร้างการมีส่วนร่วมในชั้นการความร่วมมือและเสริมอำนาจ



 สำนักงานสิ่งแวดล้อมภาคที่ 6	คู่มือการปฏิบัติงาน กระบวนการ : ส่งเสริมการมี ส่วนร่วมด้านสิ่งแวดล้อม	เอกสารหมายเลข : REO -VP-04
		การแก้ไขครั้งที่ :
		วันที่เริ่มใช้ : 16 สิงหาคม 2554
		หน้าที่ : 6 จาก 14

6. รายละเอียดขั้นตอนการปฏิบัติงาน

6.1 ขั้นตอนการส่งเสริมและสร้างการมีส่วนร่วมในชั้นการให้ข้อมูลข่าวสาร

1. เจ้าหน้าที่รับเรื่องขอรับบริการส่งเสริมการมีส่วนร่วมด้านสิ่งแวดล้อม
 เจ้าหน้าที่ฝ่ายบริหารทั่วไป/เจ้าหน้าที่สำนักงานสิ่งแวดล้อมภาครับเรื่องขอรับบริการผ่านช่องทางไปรษณีย์ โทรสาร e-mail สำนักงานและดำเนินการเสนอ ผอ.สสภ.

2. เสนอ ผอ.สสภ. พิจารณาสั่งการ
 ผอ.สสภ. พิจารณาสั่งการและมอบหมายให้กลุ่มงานส่งเสริมและเผยแพร่ดำเนินการ ระยะเวลาในการดำเนินการในขั้นตอนที่ 1 และ 2 ไม่เกิน 1 วันทำการ

3. กลุ่มงานส่งเสริมและเผยแพร่ดำเนินการ
 กลุ่มงานส่งเสริมและเผยแพร่ดำเนินการตามแต่กรณี

3.1 การขอสนับสนุนการจัดนิทรรศการ

- ดำเนินการจัดทำหนังสือแจ้งตอบรับไปยังผู้ขอรับการสนับสนุน
- ตรวจสอบและจัดเตรียมชุดนิทรรศการให้ตรงกับหัวข้อที่ผู้ขอรับการสนับสนุน

กำหนด

ระยะเวลาในการดำเนินการในขั้นตอน 3.1 ใช้เวลาไม่เกิน 4 วันทำการ

3.2 การขอสนับสนุนวิทยากร

- ดำเนินการจัดทำหนังสือแจ้งตอบรับไปยังผู้ขอรับการสนับสนุน
- กำหนดวิทยากรที่เหมาะสมและจัดเตรียมเนื้อหาที่เกี่ยวข้อง
- ดำเนินการจัดทำชุดประกอบการสอน เช่น Power Point, Model หรือสื่อ

อื่นๆที่เหมาะสมกับกลุ่มเป้าหมาย

ระยะเวลาในการดำเนินการในขั้นตอน 3.2 ใช้เวลาไม่เกิน 4 วันทำการ

3.3 การขอการสนับสนุนสื่อสิ่งพิมพ์ วารสาร แผ่นพับ วิดิทัศน์

- จัดเตรียมสื่อสิ่งพิมพ์ วารสาร แผ่นพับ ในหัวข้อที่ตรงตามความต้องการของผู้

ขอรับการสนับสนุน

- ดำเนินการจัดส่งสื่อสิ่งพิมพ์ วารสาร แผ่นพับ ทางไปรษณีย์พร้อมหนังสือ

นำส่ง ในกรณีมาขอการสนับสนุนด้วยตนเอง ให้ฝ่ายบริหารทั่วไปรับเรื่องร้องขอและเสนอ ผอ. สสภ.


พิจารณาสั่งการและกลุ่มงานส่งเสริมและเผยแพร่ดำเนินการให้การสนับสนุนทันที

ระยะเวลาในการดำเนินการในขั้นตอน 3.3 ใช้เวลาไม่เกิน 4 วันทำการ

4. การดำเนินการ

4.1 ในกรณีการจัดนิทรรศการ ดำเนินการจัดนิทรรศการตามวัน เวลา สถานที่ที่ผู้ขอรับการสนับสนุนกำหนด

4.2 ในกรณีการเป็นวิทยากร ดำเนินการเป็นวิทยากรตามวัน เวลา สถานที่ผู้ขอรับบริการกำหนด

 สำนักงานสิ่งแวดล้อมภาคที่ 6	คู่มือการปฏิบัติงาน กระบวนการ : ส่งเสริมการมี ส่วนร่วมด้านสิ่งแวดล้อม	เอกสารหมายเลข : REO -VP-04
		การแก้ไขครั้งที่ :
		วันที่เริ่มใช้ : 16 สิงหาคม 2554
		หน้าที่ : 7 จาก 14

5. ประเมินความพึงพอใจของประชาชน
 ประเมินความพึงพอใจตามแบบประเมินความพึงพอใจตามแบบที่กำหนด ของ
 หน่วยงานที่ร้องขอหลังจากการให้การสนับสนุน

6. จัดเก็บข้อมูลการให้การสนับสนุน

6.1 จัดเก็บข้อมูลผู้ขอการสนับสนุน สถานที่ติดต่อ ผู้รับผิดชอบในการให้การสนับสนุน

6.2 สรุปและบันทึกข้อมูลการประเมินความพึงพอใจเสนอ ผอ.สสภ. ทุกเดือน

6.2 ขั้นตอนการส่งเสริมและสร้างการมีส่วนร่วมในชั้นการรับฟังความคิดเห็นและการ
เกี่ยวข้อง

1. กลุ่มงานส่งเสริมและเผยแพร่กำหนดหัวข้อ/ประเด็นในการอบรม ประชุมสัมมนา

เจ้าหน้าที่กลุ่มงานส่งเสริมและเผยแพร่วิเคราะห์สถานการณ์ด้านสิ่งแวดล้อมที่เกิดขึ้น
 ในปัจจุบันและกำหนดประเด็นหรือหัวข้อที่จะส่งเสริมการมีส่วนร่วมของประชาชนในด้านการรับฟังความ
 คิดเห็นและการเกี่ยวข้อง และจัดทำสรุปวิเคราะห์สถานการณ์และกำหนดประเด็นและวิธีการที่จะดำเนินการ
 เสนอ ผอ.สสภ. ระยะเวลาในการดำเนินการไม่เกิน 15 วันทำการ

2. เสนอ ผอ.สสภ. พิจารณาสั่งการ

ผอ.สสภ. พิจารณาหัวข้อหรือประเด็นที่เสนอ หากเห็นชอบและมอบหมายให้กลุ่มงาน
 ส่งเสริมและเผยแพร่เป็นผู้ดำเนินการ

3. กลุ่มงานส่งเสริมและเผยแพร่ดำเนินการ

กลุ่มงานส่งเสริมและเผยแพร่ดำเนินการ ดังนี้

3.1 กำหนดกลุ่มเป้าหมายในการอบรม ประชุมสัมมนา

3.2 กำหนดวัน เวลา สถานที่ในการประชุมสัมมนา

3.3 จัดเตรียมเอกสารประกอบการอบรมพัฒนา

3.4 จัดเตรียมวิทยากร

3.5 ทำหนังสือเชิญอบรมไปยังกลุ่มเป้าหมายพร้อมแบบตอบรับเข้าร่วมประชุม


3.6 ดำเนินการอบรม ประชุมสัมมนา

3.7 สำนวณความพึงพอใจกลุ่มเป้าหมาย

ระยะเวลาในการดำเนินการไม่เกิน 30 วันทำการ

4. สรุปผลการดำเนินการเสนอ ผอ.สสภ. เพื่อทราบ

ระยะเวลาในการดำเนินการไม่เกิน 15 วันทำการ

 สำนักงานสิ่งแวดล้อมภาคที่ 6	คู่มือการปฏิบัติงาน กระบวนการ : ส่งเสริมการมี ส่วนร่วมด้านสิ่งแวดล้อม	เอกสารหมายเลข : REO -VP-04
		การแก้ไขครั้งที่ :
		วันที่เริ่มใช้ : 16 สิงหาคม 2554
		หน้าที่ : 8 จาก 14

6.3 ขั้นตอนการส่งเสริมและสร้างการมีส่วนร่วมในชั้นความร่วมมือและการเสริม

อำนาจ

1. กลุ่มงานที่รับผิดชอบกำหนดหัวข้อ/ประเด็นในการส่งเสริมและสร้างการมีส่วนร่วม
เจ้าหน้าที่กลุ่มงานที่รับผิดชอบวิเคราะห์สถานการณ์ด้านสิ่งแวดล้อมที่เกิดขึ้นในปัจจุบัน
และกำหนดประเด็นหรือหัวข้อและวิธีการที่จะส่งเสริมและสร้างการมีส่วนร่วมของประชาชนในชั้นความ
ร่วมมือและการเสริมอำนาจ และจัดทำสรุปวิเคราะห์สถานการณ์และกำหนดประเด็นและวิธีการที่จะ
ดำเนินการเสนอ ผอ.สสภ. *ระยะเวลาในการดำเนินการไม่เกิน 15 วันทำการ*

2. เสนอ ผอ.สสภ. พิจารณาสั่งการ
ผอ.สสภ. พิจารณาหัวข้อหรือประเด็นที่เสนอ หากเห็นชอบและมอบหมายให้กลุ่มงาน
ที่เกี่ยวข้องเป็นผู้ดำเนินการ

3. กลุ่มงานที่เกี่ยวข้องดำเนินการ

กลุ่มงานที่ได้รับมอบหมายดำเนินการตามแต่กรณี

3.1 การจัดตั้งคณะทำงานภาคประชาชน

- กำหนดกลุ่มผู้มีส่วนได้ส่วนเสียที่เกี่ยวข้องกับหัวข้อหรือประเด็นที่จะดำเนินการ
- ประสานงานกับกลุ่มผู้มีส่วนได้ส่วนเสียเพื่อติดต่อและแต่งตั้งเป็นคณะทำงาน

ภาคประชาชน

- จัดประชุมคณะทำงานภาคประชาชนเพื่อชี้แจงแนวทางการดำเนินงานร่วมกัน
 - สรุปผลการประชุมและแจ้งให้คณะทำงานภาคประชาชนทราบ
- ระยะเวลาในการดำเนินการในขั้นตอน 3.3 ใช้เวลาไม่เกิน 30 วันทำการ*

3.2 การประชุมลงประชามติ

- กำหนดกลุ่มผู้มีส่วนได้ส่วนเสียที่เกี่ยวข้องกับหัวข้อหรือประเด็นที่จะดำเนินการ
- การจัดประชุมกลุ่มผู้มีส่วนได้ส่วนเสียเพื่อชี้แจงการดำเนินงานของราชการ
- การลงประชามติของกลุ่มผู้มีส่วนได้ส่วนเสีย
- สรุปผลการลงประชามติและแจ้งให้กลุ่มผู้มีส่วนได้ส่วนเสียทราบ


4. ดำเนินการ

ดำเนินการร่วมกันกับคณะทำงานภาคประชาชนและตามมติของกลุ่มผู้มีส่วนได้
ส่วนเสีย

5. ประเมินความพึงพอใจของกลุ่มผู้มีส่วนได้ส่วนเสีย

ประเมินความพึงพอใจของกลุ่มผู้มีส่วนได้ส่วนเสียตามแบบประเมินความพึง
พอใจที่กำหนด

6. สรุปผลการดำเนินงานเสนอ ผอ. สสภ. เพื่อพิจารณา

 สำนักงานสิ่งแวดล้อมภาคที่ 6	คู่มือการปฏิบัติงาน กระบวนการ : ส่งเสริมการมี ส่วนร่วมด้านสิ่งแวดล้อม	เอกสารหมายเลข : REO -VP-04
		การแก้ไขครั้งที่ :
		วันที่เริ่มใช้ : 16 สิงหาคม 2554
		หน้าที่ : 9 จาก 14

7. มาตรฐานคุณภาพงาน

ข้อกำหนดที่สำคัญในกระบวนการปฏิบัติงาน คือ ความน่าเชื่อถือ เป็นไปได้ในทางปฏิบัติ เหมาะสมและนำไปใช้ประโยชน์ได้

ทั้งนี้ในการควบคุมคุณภาพงาน จะมี

- ระยะเวลาที่ใช้ในการดำเนินงานในแต่ละขั้นตอน เป็นตัวกำหนดมาตรฐานคุณภาพงาน
- ความน่าเชื่อถือ เป็นไปได้ในทางปฏิบัติ จะถูกควบคุมคุณภาพโดยการได้รับความเห็นชอบจาก ผอ.สสภ.

8. ระบบติดตามประเมินผล

8.1 มอบหมายผู้รับผิดชอบสรุปผลการดำเนินงานนำเสนอ ผอ.สสภ. เพื่อทราบและพิจารณา

8.2 ผู้อำนวยการสำนักงานสิ่งแวดล้อมภาค จะเป็นผู้ติดตามผลการปฏิบัติงาน โดยการประชุมปรึกษาหารือร่วมกับทุกกลุ่มงาน เพื่อรับฟังความคิดเห็น ปัญหา/อุปสรรค ในการดำเนินงาน และข้อเสนอแนะ เพื่อการปรับปรุงกระบวนการปฏิบัติงานต่อไป ทุก 6 เดือน

9. เอกสารอ้างอิง

-

10. แบบฟอร์มที่ใช้

10.1 แบบฟอร์มการประเมินความพึงพอใจในการกิจต่างๆ



สำนักงานสิ่งแวดล้อมภาคที่ 6

คู่มือการปฏิบัติงาน
กระบวนการ : ส่งเสริมการมี
ส่วนร่วมด้านสิ่งแวดล้อม


เอกสารหมายเลข : REO -VP-04

การแก้ไขครั้งที่ :

วันที่เริ่มใช้ : 16 สิงหาคม 2554

หน้าที่ : 10 จาก 14

ภาคผนวก

 สำนักงานสิ่งแวดล้อมภาคที่ 6	คู่มือการปฏิบัติงาน กระบวนการ : ส่งเสริมการมี ส่วนร่วมด้านสิ่งแวดล้อม	เอกสารหมายเลข : REO -VP-04
		การแก้ไขครั้งที่ :
		วันที่เริ่มใช้ : 16 สิงหาคม 2554
		หน้าที่ : 11 จาก 14

ภาคผนวกที่ 1

แบบฟอร์มการประเมินความพึงพอใจด้านการประชุมประชาคมมติ แบบประเมินความพึงพอใจการประชุมลงประชามติ

เรื่อง.....

วันที่.....เดือน.....พ.ศ.....ณ

ส่วนที่ 1 ข้อมูลทั่วไปของผู้ตอบแบบประเมิน

1. เพศ () ชาย () หญิง
2. อายุ () ต่ำกว่า 20 ปี () 21-30 ปี () 31-40 ปี
 () 41-50 ปี () 51-60 ปี () มากกว่า 60 ปี
3. การศึกษา () ประถมศึกษา () มัธยมศึกษา () อนุปริญญา
 () ปริญญาตรี () สูงกว่าปริญญาตรี
4. สถานะผู้เข้าร่วมงาน
 () องค์กรปกครองส่วนท้องถิ่น () หน่วยงานภาครัฐ
 () องค์กรภาคเอกชน () องค์กรพัฒนาเอกชน
 () ภาคประชาชน () อื่นๆ ระบุ.....

ส่วนที่ 2 ความพึงพอใจต่อผลการดำเนินงาน

ท่านมีความพึงพอใจต่อการจัดเวทีประชุมลงประชามติในครั้งนี้มากน้อยเพียงใด โปรดกาเครื่องหมาย ลงในช่องที่ตรงกับความพึงพอใจ

ลำดับที่	รายการประเมิน	ระดับความพึงพอใจ				
		มากที่สุด	มาก	ปานกลาง	น้อย	น้อยที่สุด
1	การประชาสัมพันธ์/เชิญชวนร่วมประชุมลงประชามติ					
2	การต้อนรับ/อำนวยความสะดวกผู้เข้าร่วมประชุมลงประชามติ					
3	สถานที่จัดประชุม/อาหาร/เครื่องดื่ม					
4	กระบวนการดำเนินการประชุมลงประชามติ					
5	การมีส่วนร่วมของผู้เข้าร่วมประชุมลงประชามติ					
6	ช่วงระยะเวลาการประชุมลงประชามติ					
7	การบรรลุวัตถุประสงค์ของการประชุมลงประชามติ					

ส่วนที่ 3 ข้อเสนอแนะ/ข้อคิดเห็น

.....



สำนักงานสิ่งแวดล้อมภาคที่ 6

คู่มือการปฏิบัติงาน
กระบวนการ : ส่งเสริมการมี
ส่วนร่วมด้านสิ่งแวดล้อม

เอกสารหมายเลข : REO -VP-04

การแก้ไขครั้งที่ :

วันที่เริ่มใช้ : 16 สิงหาคม 2554

หน้าที่ : 12 จาก 14

ภาคผนวกที่ 2

แบบฟอร์มการประเมินความพึงพอใจด้านการฝึกอบรม/ประชุม/สัมมนา

แบบประเมินความพึงพอใจการฝึกอบรม/ประชุม/สัมมนา เรื่อง.....

1. ข้อมูลทั่วไป

1.1 ชาย หญิง

1.2 อายุ _____ ปี

1.3 หน่วยงาน _____

2. การประเมินผลการอบรมในภาพรวม

กรุณาขีดเครื่องหมาย ✓ ในช่องตัวเลขที่ท่านต้องการ โดย 5 คือมากที่สุด.. → ..1 คือน้อยที่สุด


ข้อมูลการประเมินเนื้อหา/หลักสูตร	5	4	3	2	1
2.1 ก่อนเข้ารับการอบรม/สัมมนา ท่านมีความรู้เรื่องนี้เพียงใด					
2.2 หลังจากได้รับการอบรม/สัมมนา ท่านมีความรู้เพิ่มมากขึ้นเพียงใด					
2.3 ความรู้ ความเข้าใจที่นำเสนอในแต่ละหัวข้อการอบรม					
2.4 ประโยชน์ที่ท่านได้รับจากการอบรมในแต่ละหัวข้อ					
ข้อมูลการประเมินวิทยากร	5	4	3	2	1
2.5 ความสามารถในการถ่ายทอดเนื้อหาวิชา					
2.6 การสร้างบรรยากาศในการสัมมนา					
2.7 การยกตัวอย่างประกอบการบรรยาย					
2.8 การกระตุ้นให้ผู้ฟังใช้ความคิด					
2.9 ภาษาที่ใช้ในการบรรยายเหมาะสม					
2.10 การตอบคำถามชัดเจนและตรงประเด็น					
2.11 การตรงต่อเวลา					
ข้อมูลการประเมินสถานที่	5	4	3	2	1
2.12 ความพึงพอใจต่อสถานที่และสภาพแวดล้อมในการจัดอบรม/สัมมนา					
2.13 ความถึงพอใจต่ออาหารและเครื่องดื่มต่างๆ					
2.14 ความเหมาะสมของอุปกรณ์ โสตทัศนูปกรณ์ต่างๆ					
ข้อมูลด้านการปฏิบัติงานของผู้จัดอบรม/สัมมนา	5	4	3	2	1
2.15 การบริการ/การอำนวยความสะดวกของเจ้าหน้าที่					
2.16 ความรวดเร็วในการให้บริการของเจ้าหน้าที่					

3. ข้อคิดเห็นและข้อเสนอแนะอื่นๆ

.....

.....

.....

 สำนักงานสิ่งแวดล้อมภาคที่ 6	คู่มือการปฏิบัติงาน กระบวนการ : ส่งเสริมการมี ส่วนร่วมด้านสิ่งแวดล้อม	เอกสารหมายเลข : REO -VP-04
		การแก้ไขครั้งที่ :
		วันที่เริ่มใช้ : 16 สิงหาคม 2554
		หน้าที่ : 13 จาก 14

ภาคผนวกที่ 3

แบบฟอร์มการประเมินความพึงพอใจด้านวิทยากร

แบบประเมินความพึงพอใจวิทยากร

หัวข้อบรรยาย.....

วันที่.....พ.ศ..... ณ

ชื่อวิทยากร.....

ตอนที่ 1

คำชี้แจง กรุณาทำเครื่องหมาย ✓ ลงช่องให้ตรงกับความรู้สึกที่เป็นจริงของท่านมากที่สุด

ลำดับ ที่	รายการ	ระดับความพึงพอใจ				
		มากที่สุด	มาก	ปานกลาง	น้อย	น้อยที่สุด
1	ความน่าสนใจของหัวข้อที่บรรยาย					
2	การเตรียมความพร้อมของวิทยากร					
3	ความรู้ของวิทยากร					
4	เทคนิคที่ใช้ในการเสนอและถ่ายทอด					
5	ความเหมาะสมของสื่อที่ใช้ในการประกอบการบรรยาย					
6	เอกสารประกอบการฝึกอบรม					
7	ความเหมาะสมของการบริหารเวลาในการบรรยาย					
8	ความเหมาะสมของกิจกรรมประกอบการบรรยาย					
9	การเปิดโอกาสให้ผู้เข้ารับการอบรมมีส่วนร่วม					
10	ประโยชน์ที่ได้รับจากการบรรยาย					

ตอนที่ 2 ข้อเสนอแนะทั่วไป

1. ท่านประทับใจและพึงพอใจอะไรมากที่สุดจากการบรรยายหัวข้อนี้

.....


2. ท่านเห็นว่าวิทยากรควรปรับปรุงสิ่งใดในการบรรยาย

.....

3. ข้อเสนอแนะอื่นๆ

.....

ขอขอบคุณทุกท่านที่ให้ความร่วมมือในการตอบแบบสอบถาม

 สำนักงานสิ่งแวดล้อมภาคที่ 6	คู่มือการปฏิบัติงาน กระบวนการ : ส่งเสริมการมี ส่วนร่วมด้านสิ่งแวดล้อม	เอกสารหมายเลข : REO -VP-04
		การแก้ไขครั้งที่ :
		วันที่เริ่มใช้ : 16 สิงหาคม 2554
		หน้าที่ : 14 จาก 14

ภาคผนวกที่ 4

แบบฟอร์มการประเมินความพึงพอใจด้านการจัดนิทรรศการ

แบบประเมินความพึงพอใจในการจัดนิทรรศการ

งาน/กิจกรรม/โครงการ.....

วันที่.....พ.ศ..... ณ

นิทรรศการเรื่อง.....

ตอนที่ 1

คำชี้แจง กรุณาทำเครื่องหมาย ✓ ลงช่องให้ตรงกับความรู้สึกที่เป็นจริงของท่านมากที่สุด

ลำดับ ที่	รายการ	ระดับความพึงพอใจ				
		มากที่สุด	มาก	ปานกลาง	น้อย	น้อยที่สุด
1	ความน่าสนใจของรูปแบบการจัดนิทรรศการ					
2	เนื้อหาการจัดนิทรรศการตรงตามความต้องการ					
3	การถ่ายทอดความรู้ของเจ้าหน้าที่ประจำจุดนิทรรศการ					
4	เอกสารเผยแพร่ในชุดนิทรรศการ					
5	กิจกรรมประกอบการจัดนิทรรศการ เช่น เกมส์ เป็นต้น					
6	ประโยชน์ที่ได้รับจากเนื้อหาในชุดนิทรรศการ					

ตอนที่ 2 ข้อเสนอแนะทั่วไป

1. ท่านประทับใจและพึงพอใจอะไรมากที่สุดจากการจัดนิทรรศการในครั้งนี้

.....

.....

2. ท่านเห็นว่าควรปรับปรุงสิ่งใดในการจัดนิทรรศการ

.....

.....

3. ข้อเสนอแนะอื่นๆ

.....

.....

ขอขอบคุณทุกท่านที่ให้ความร่วมมือในการตอบแบบสอบถาม